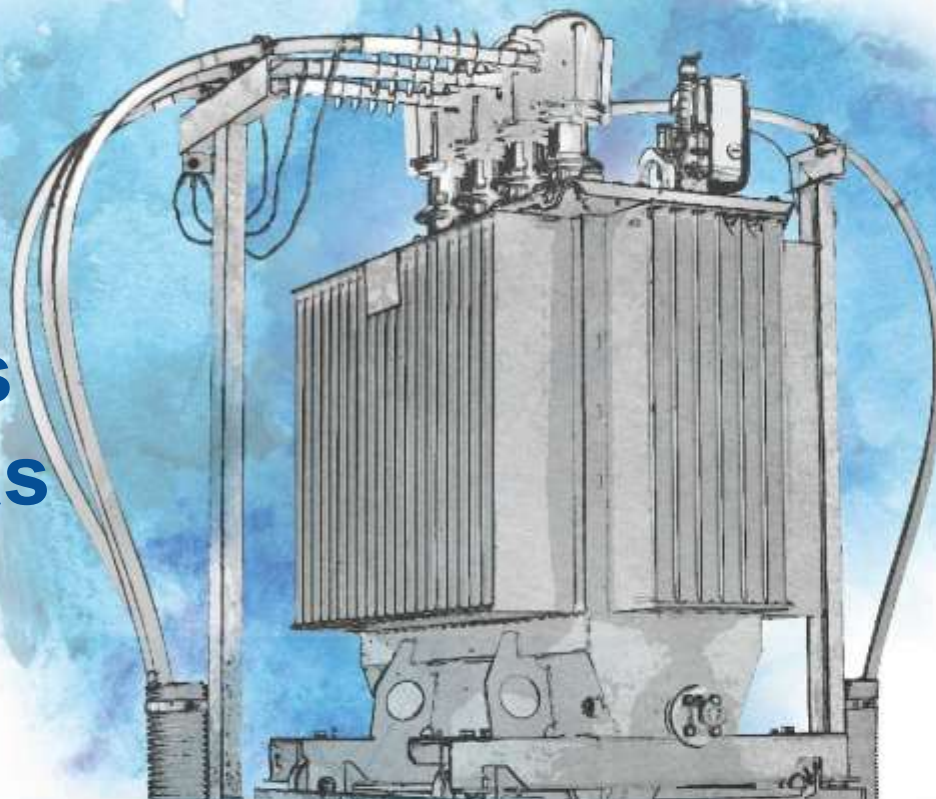


Elektroenerģijas sadales sistēmas pakalpojumu tarifu izmaiņas



Rolands Lūsveris

Valdes loceklis, Attīstības direktors

Aivars Slišāns

Korporatīvo klientu apkalpošanas vadītājs

SADALES TĪKLS



134

110/20/10/6 kV
transformatoru apakšstacijas

29 192 km

20 kV gaisvadu elektrolinijas

6 847

jaudas slēdži

29 711

20/10/6/0,4 kV
transformatori

6 456 km

20/10/6 kV kabeļu
līnijas

26 764

20/10/6/0,4 kV
transformatoru
apakšstacijas

443

sadales punkti

Sadales tīkls aptver -
99,9% Latvijas teritorijas,
no kuras **53%** aizņem mežs

21 483 km

0,4 kV kabeļu līnijas

37 478 km

0,4 kV gaisvadu elektrolinijas

21 000 km

jāattīra elektroliniju trases

Kopējā sadalītā elektroenerģija **6 386 GWh**, tiek
piegādāta vairāk nekā **1,2 milj.** klientu objektiem

Elektroenerģijas sadales tīklu kopgarums 2015. gadā sasniedz 94 607 kilometrus – garumu, kas vairāk nekā divas reizes pārsniedz Zemes apkārtmēru pa Ekvatoru

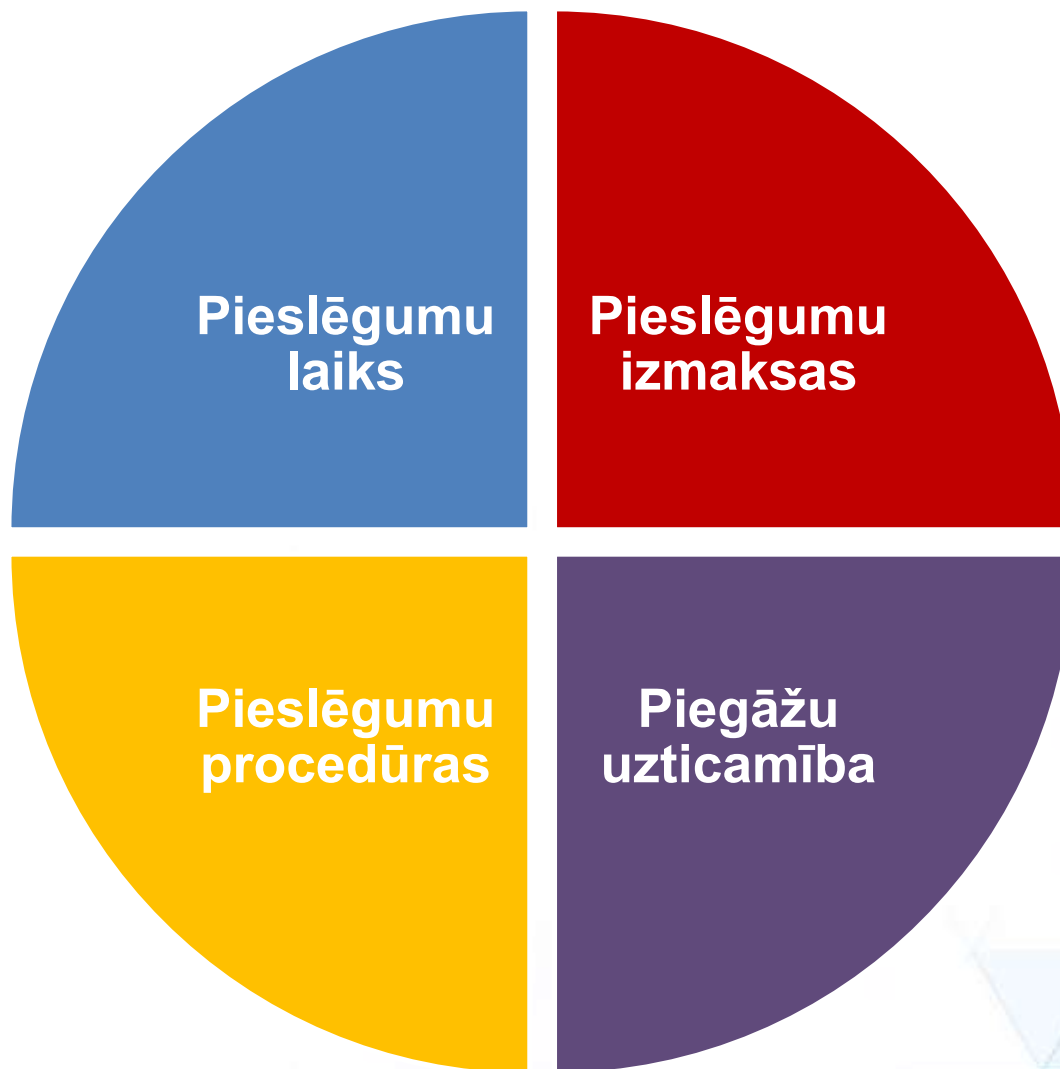
TARIFU LĪDZVAROŠANAS NEPIECIEŠAMĪBAS NOSACĪJUMI

«0» pieslēgumu problēma – tie, kas patērē elektroenerģiju, maksā par tiem, kas to nepatērē

Jaudas izmantošanas efektivitātes veicināšana gan mājsaimniecībām, gan juridiskajām personām

Bojājumu skaita un elektroenerģijas piegādes pārtraukumu samazināšana

BIZNESA VIDES UZLABOŠANA *Doing Business*



PIESLĒGUMU MAKSAS SAMAZINĀŠANA

LĪDZ ŠIM

Mazie un vidējie uzņēmēji
(līdz 100A)

Klients apmaksā **60% vai 100%** no pieslēguma maksas

ŠOBRĪD

Klients apmaksā **50%** no pieslēguma maksas

IEGUVUMS

Klientu ietaupījums vismaz **4 m€**

Rūpniecība

Klients apmaksā **0% - 100%** no pieslēguma maksas*

Atliktā maksājuma ieviešana

Pieslēguma maksa **0%** un klientu ietaupījums **9 m€**

TARIFU LĪDZVAROŠANAS IEGUVUMI

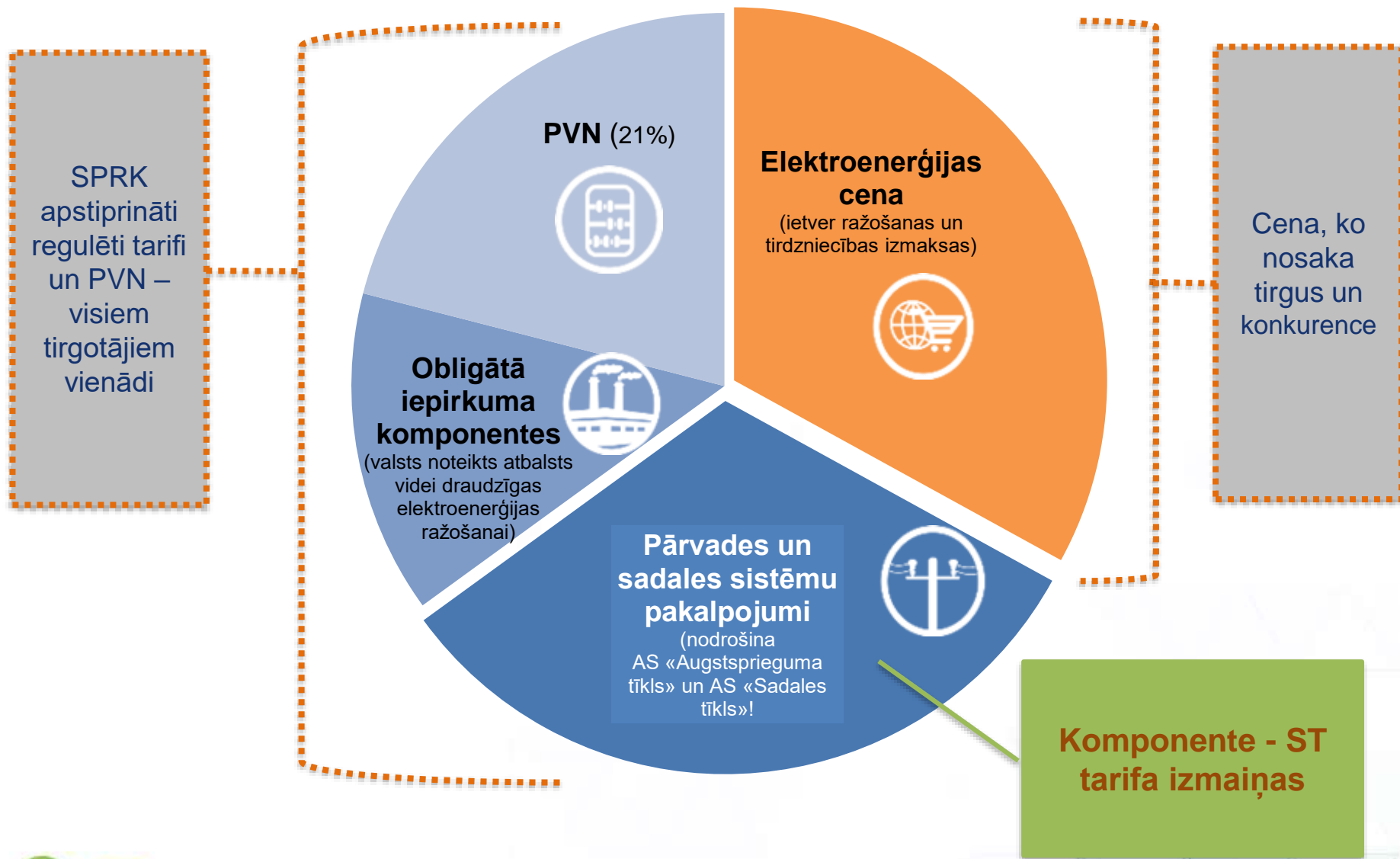
Klientu vajadzībām un Latvijas dabas apstākļiem atbilstoša līdzsvarota elektrotīkla attīstība

Tiek risināta neefektīvo un «0» pieslēgumu problēma

Uzņēmējiem un mājsaimniecībām – lētāki un ātrāki pieslēgumi

Darbības efektivitātes uzlabošana par 1% gadā

KAS VEIDO ELEKTRĪBAS RĒĶINU / CENU?



LĪDZSVAROTA TARIFU STRUKTŪRA JURIDISKĀM PERSONĀM

Līdz šim

Fiksēta maksa par pieslēgumu atkarībā no pieslēguma jaudas: 10% no sadales pakalpojuma rēķina

Maksa par elektroenerģijas sadali (1 kWh piegādi)



Līdzsvarotais tarifs

Fiksēta maksa par pieslēgumu atkarībā no pieslēguma jaudas: 40% no sadales pakalpojuma rēķina

Maksa par elektroenerģijas piegādi (1 kWh piegādi)

↓ 10% - 25%



Juridiskajām personām, kas efektīvi izmanto pieslēguma jaudu, rēķins praktiski nemainīsies vai pat samazināsies

PIESLĒGUMU JAUDAS IZMANTOŠANAS SALĪDZINĀJUMS

Teorētiski iespējamā
maksimālā jauda kW

Faktiski sasniegtā
maksimālā jauda kW

Latvijā vairāk nekā 60% elektrotīklā nodrošinātās jaudas netiek efektīvi izmantotas

TARIFU SALĪDZINĀŠANAS KALKULATORI

Kalkulators ir informatīvs un aprēķino maksu par elektroenerģijas sadalīšanu. Kalkulatorā netiek ietverti aprēķini par reālām izmaksām, kas ir atkarīgas no daudzām citām faktoriem.

Lietošanas instrukcija:

- Lūdzu **izvēlieties sprieguma pakāpi:**
 - Ja jūsu objekta pieslēgums ir 0.4 **aparāta (IAA) strāvas lielumu ampēros:**
 - Ja jūsu objekta pieslēgums ir **slodzi kilovatos (kW).**
- Izvēlieties **fāžu skaitu**, ja objekta pieslēgums ir **slodze kilovatos (kW).**
- Ievadiet **elektroenerģijas patēriņu nedēļas nogalēs**, vai atbilstoši objekta patēriņam. Ja patēriņu ievadīsiet tikai dienas zonā, tad maksimālās patēriņi ir 65%, maksimumstundām 15% un pārējās dienās iespējams individualizēt atbilstoši jūsu objekta patēriņam. Ja maksimumstundās un/vai naktīs un maksimumstundās ievadīsiet patēriņu, tad atbilstošajās šūnās lūdzu ievadiet 0 (nulli).
- Izvēlieties, vai kalkulatora rezultātu iekrāsosiet ar PVN.** Ja izvēlēsities "Ar PVN", tad likmi nevēlaties rēķināt, lūdzu ailiēt "PVN".
- Kolonnā "**Maksa par elektroenerģijas patēriņiem**" tiek atrādāta **visizdevīgākais tarifs**. Iespēja iekrāsot tarifus – jums to ir iespēja pārskatīt un mainīt. /
- Kolonnā "**Iespējamā maksā mēnesī**" tiek atrādāta **vispieņemamākā maksā mēnesī** visi **iespējamie tarifi pēc iesniegtajiem datiem un objekta patēriņam**, kā arī iekrāsots **visizdevīgākais tarifs**.

<http://www.sadalestikls.lv/lat/klient>

ELEKTROENERĢIJAS PATĒRIŅA UN PIESLĒGUMA DATI

Tehniskā informācija



Elektroietaišu piederības robeža:

Z7 - uz Lietotāja kabelīnijas pievienojuma kontaktiem SSO transformatoru apakšstacijas 0,4 kV sadalnē.

1. Tarifs

2. Sprieguma pakāpe

Tarifs: S-6 0,4kV kopnes ar drošinātāju līdz 200A EUR

Fāzu skaits: 3

Ievadaizsardzības aparāta lielums: 180 A

Spriegums: 0.4 kV

Transformatora punkts: TP1187 9

Slodzes punkts: 03213Ab

Transformatora punkts: TP1187 10

Slodzes punkts: 03212Ab

3. Fāzu skaits

4. IAA lielums

1.

Skaitītāja numurs: 163844

Mērījumu punkts: 1363514

Piekļuves informācija: k-3un4586

Pieslēgts 03.07.2008.

Skaitītāja nolasīšanas veids: LIETOTĀJS

2.

Skaitītāja numurs: 163784

Mērījumu punkts: 1363501

Piekļuves informācija: k-3un4586;Juris t-67012596

Pieslēgts 03.07.2008.

Skaitītāja nolasīšanas veids: LIETOTĀJS

<https://www.e-st.lv/lv/business/>

IZGLĪTĪBAS IESTĀDES

Skolas	Pieslēgumu skaits
Koledža	26
Tehniskā skola	39
Ģimnāzija	70
Augstskola	92
Arodskola	275
Vidusskola	569
Pirmsskola (bērnu dārzs)	764
Pamatskola	817
Kopā	2 652

Tarifs	Pieslēgumu skaits	Vidēji, A	Vidējais gada patēriņš, kWh	Vidējais mēneša patēriņš, kWh
S-6 0,4kV līnijas	1 975	106	36 321	3 027

IZGLĪTĪBAS IESTĀDES

IAA lielums (A)	Pieslēgumi	Vidējais mēneša patēriņš, kWh	Patēriņa efektivitāte, %
16	45	205	3%
20	84	375	4%
25	72	454	4%
32	84	710	5%
40	166	1 031	6%
50	149	1 365	6%
60	73	1 662	6%
63	138	1 794	6%
80	201	2 409	7%
100	273	2 714	6%
120	42	3 582	6%
125	114	3 686	6%
150	29	5 650	8%
160	95	4 920	7%
200	92	5 932	6%
250	52	6 803	6%
300	28	8 699	6%

IZGLĪTĪBAS IESTĀDES

Skolas	Pieslēgumu skaits	Vidējā efektivitāte mēnesī ar vislielāko patēriņu 2015.g., %	Vismaz 1 mēnesi efektivitāte >15%
Arodskola	275	10%	54
Augstskola	92	14%	33
Ģimnāzija	70	13%	13
Koledža	26	8%	1
Pamatskola	817	11%	161
Pirmsskola (bērnu dārzs)	764	10%	95
Tehniskā skola	39	11%	6
Vidusskola	569	10%	110
Kopā	2 652	10.3%	473

PORTĀLA IZMANTOŠANA

Pašvaldības, kuras lieto portālu	81
% no kopējā skaita	68%
Reģistrētie lietotāji	238

The screenshot shows the homepage of the AS Sadales tīkls client self-service portal. The header includes the E ST logo, navigation links for 'māja' (home), 'UZP' (press), and 'Tālrunis' (phone), and a search bar. Below the header is a main banner with the title 'AS Sadales tīkls klientu pašapkalpošanās portāls' and a sub-header 'Aktuāla informācija par Jūsu objektiem, slauktāja rādītāju nodrošana, patēriņa grafiki, pakalpojumi'. To the right of the banner is a 'Uzņēmumu autorizācija' (Company authorization) form with fields for 'Lietotājs/vārds (nepieciešams)' (Username/first name) and 'Parole' (Password), and a 'Pieslēgties' (Log in) button. Below the banner is a map section with tabs for 'Plānāte atslēgama' (Map is lockable), 'Avārijas atslēgama' (Emergency is lockable), and 'Atvērt karti' (Open map). The map shows Latvia with a location marker. To the right of the map is an 'AKTUĀLI' (ACTUAL) section with a calendar icon and the text 'Kad ir jānodrošina elektropasūtītāja uzdevumi no 27.08.2018. līdz 30.08.2018.'. Below the map and actual section is a list of links: 'Sadales veiktprasības pakalpojumu karti no 01.08.2018.', 'Tārņu sūkņu/vārstu kalibrācija', 'Kā nodot ierīces un shēmas uzdevumiem?', 'Elektroniskās rādītāju nodrošana', 'Informācija par jauniem elektroniskajiem rādītājiem', and 'Aktuāli raksti un preses ziņas'.

PGP- PĒDĒJĀ GARANTĒTĀ PIEGĀDE

K..... NOVADA DOME

D..... NOVADA DOME

A... NOVADA DOME

Kontaktinformācija

www.sadalestikls.lv

info@sadalestikls.lv

AS "Sadales tīkls"

Šmerļa iela 1, Rīga, LV-1160

Tālrunis: +371 67726000

 /Sadalestikls

 /AS «Sadales tīkls»

 /AS «Sadales tīkls»